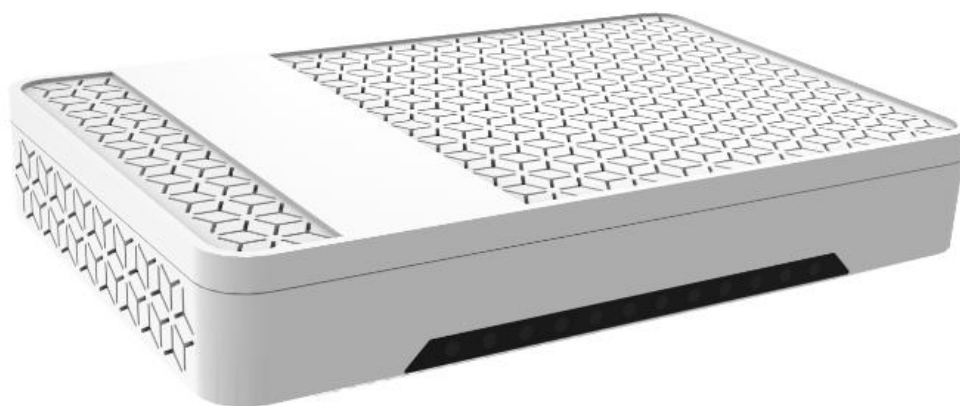


FIBRAIN FB-4GP**GPON ONT****4x10/100/1000Mbps Ethernet PoE PSE**

- Router z optycznym interfejsem WAN w technologii GPON
- Interfejs sieci lokalnej 4x 10/100/1000Mbps wyposażony w mechanizmy Auto MDI-MDIX
- Możliwość przełączania trybu pracy pomiędzy SFU (Layer 2) lub HGU (Layer 3)
- 4 x PoE PSE (Power Sourcing Equipment) – możliwość zasilania innych urządzeń sieciowych
- Możliwość zasilania urządzenia za pomocą zasilacza sieciowego 12-54V (54V dla PoE PSE)
- Zarządzanie przez WWW/XML/OMCI
- Praca w zakresie temperatur 0 ~ 60 stopni Celsjusza
- Kompatybilność z urządzeniami centralnymi wszystkich najpopularniejszych producentów



Dane rejestrowe:
FIBRAIN sp. z o.o.
36-062 Zaczernie 190F

Adres korespondencyjny:
FIBRAIN SP. Z O.O.
Centrum Logistyczne,
Produkcyjno-Laboratoryjne w SSE-2
ul. Innowacyjna 14
36-060 Głogów Małopolski, Polska

tel.
fax.
e-mail:
www

+48 17 86 60 800
+48 17 86 60 810
info@fibrain.pl
www.fibrain.pl

Opis urządzenia

FB-4PG to innowacyjny produkt przeznaczony dla operatorów światłowodowych sieci szerokopasmowych. Od podstaw zaprojektowany z myślą o użytkownikach końcowych oddaje do ich dyspozycji cztery porty Ethernet ze wsparciem dla technologii Power Over Ethernet PSE (IEEE802.3at). Daje to możliwość bezpośredniego zasilania dołączanych do portów LAN urządzeń sieciowych obsługujących zasilanie PoE (takich jak np. telefony VoIP, przełączniki sieciowe, punkty dostępu do sieci bezprzewodowej, itp.)

Urządzenie wykorzystuje pojedyncze włókno światłowodowe do realizacji połączenia z centralnym urządzeniem dostawcy Internetu. Użytkownik łączy się z urządzeniem za pomocą kabla sieciowego cat. 5 lub wyższej. Wbudowany 4-portowy przełącznik umożliwia bezpośrednie podłączenie do czterech urządzeń sieciowych. Zasilanie urządzenia może być realizowane za pomocą jednej z dwóch opcji: za pomocą zasilacza 12-36V (jeśli nie planujemy używania funkcjonalności PoE PSE lub za pomocą zasilacza 54V (jeśli planujemy korzystanie z PoE PSE)

Interfejs WAN jest w pełni zgodny ze standardem ITU-T G984. Funkcjonalności sprzętowe w połączeniu z zainstalowanym w urządzeniu oprogramowaniem umożliwiają kontrolę ruchu sieciowego na poziomie warstwy L2 (VLAN, QoS, IGMP Multicast) lub terminowanie ruchu sieciowego na poziomie warstwy L3 (router/nat).

Zarządzanie

Urządzeniem zarządzać można za pomocą urządzenia centralnego OLT korzystając z interfejsu OMCI. Alternatywną metodą jest konfiguracja za pośrednictwem pliku XML (provisioning). Trzecią metodą jest konfiguracja z wykorzystaniem wbudowanego w urządzenie interfejsu WWW. Tak liczne metody konfiguracji zapewniają bezproblemową i szybką integrację z systemami operatora sieciowego oraz przyspieszają i ułatwiają proces instalacji urządzenia w docelowej lokalizacji.

Funkcjonalności oprogramowania

GPON

- ITU-T G.984 zgodny z (G.984.1, G.984.2, G.984.3, G.984.4)
- ITU-T G.988 zgodny z (OMCI Model)
- Dying gasp
- Dynamiczne przydzielanie przepustowości
- Szyfrowanie pobieranych i wysyłanych danych (AES Encryption)
- Forward Error Correction (FEC)
- Wsparcie dla 32 T-CONTów i 256 GEM Portów
- Zgodny z BBF TR-156
- Zgodny z testem BBF 247
- Ograniczenie szerokości pasma dla transmisji przychodzącej i wychodzącej
- Klasyfikacja pakietów w oparciu o COS, DSCP

QoS

Multicast

- IGMP Snooping
- IP HOST do zarządzania
- Klient PPPoE
- 802.1q
- DHCP Serwer/Klient/Relay
- NAT i PAT
- DNS Relay
- IGMP Proxy i Snooping
- Przepuszczanie VPN
- SNMP
- Przekierowanie portów (Port Forwarding)
- UPnP
- Zapora ogniowa (Firewall)
- Mostkowanie IEEE 802.1D
- Zgodne z IEEE 802.1Q i IEEE 802.1P
- Translacja VLAN
- Filtracja VLAN
- Obsługa do 10 VLANów
- Access | Trunk | Native port
- Storm-Control
- QinQ (Transparent i początek/koniec tunelu)

L2

L3



Dane rejestrowe:
FIBRAIN sp. z o.o.
36-062 Zaczernie 190F

Adres korespondencyjny:
FIBRAIN SP. Z O.O.
Centrum Logistyczne,
Produkcyjno-Laboratoryjne w SSE-2
ul. Innowacyjna 14
36-060 Głogów Małopolski, Polska

tel.
fax.
e-mail:
www

+48 17 86 60 800
+48 17 86 60 810
info@fibrain.pl
www.fibrain.pl

Specyfikacja sprzętowa

Pamięć flash	128MB	Temperatura przechowywania	-40~70°C
Port WAN	1 x GPON Port (SC/APC, BOSA) Class B+ Rx czułość -28dBm Rx przeciążenie -8dBm	Wilgotność	5~95 % (bez kondensacji)
Prędkość portu WAN	GPON: 2,5Gbps/1,25Gbps (DS/US)	Zasilanie	Zasilacz 12V~54V (100W dla PoE PSE)
Port LAN	4 x port 10/100/1000BASE-T (RJ-45) Automatyczne wykrywanie, Autodetekcja MDI/ MDI-X	Pobór mocy	Do 100W (aktywne PoE PSE) Do 7W (PoE nieaktywne)
Porty PoE PSE	4 x IEEE802.3at (do 90W łącznie)	Pozostałe interfejsy	Przyciski: ON/OFF Reset
LED	POWER, PON, LOS, LAN1-LAN4	Wymiary (S x W x G)	225 mm x 48 mm x 142 mm
Temperatura pracy	0 ~ 60°C		



Dane rejestrowe:
FIBRAIN sp. z o.o.
36-062 Zaczernie 190F

Adres korespondencyjny:
FIBRAIN SP. Z O.O.
Centrum Logistyczne,
Produkcyjno-Laboratoryjne w SSE-2
ul. Innowacyjna 14
36-060 Głogów Małopolski, Polska

tel.
fax.
e-mail:
www

+48 17 86 60 800
+48 17 86 60 810
info@fibrain.pl
www.fibrain.pl