

FIBRAIN ®

EASY ACCESS CABLE.  
KOMPLETNE ROZWIĄZANIE DO INSTALACJI  
FTTH/FTTO W BUDYNKU WIELOKONDYGNACYJNYM

# EAC

Prezentacja produktów

# Informacje ogólne

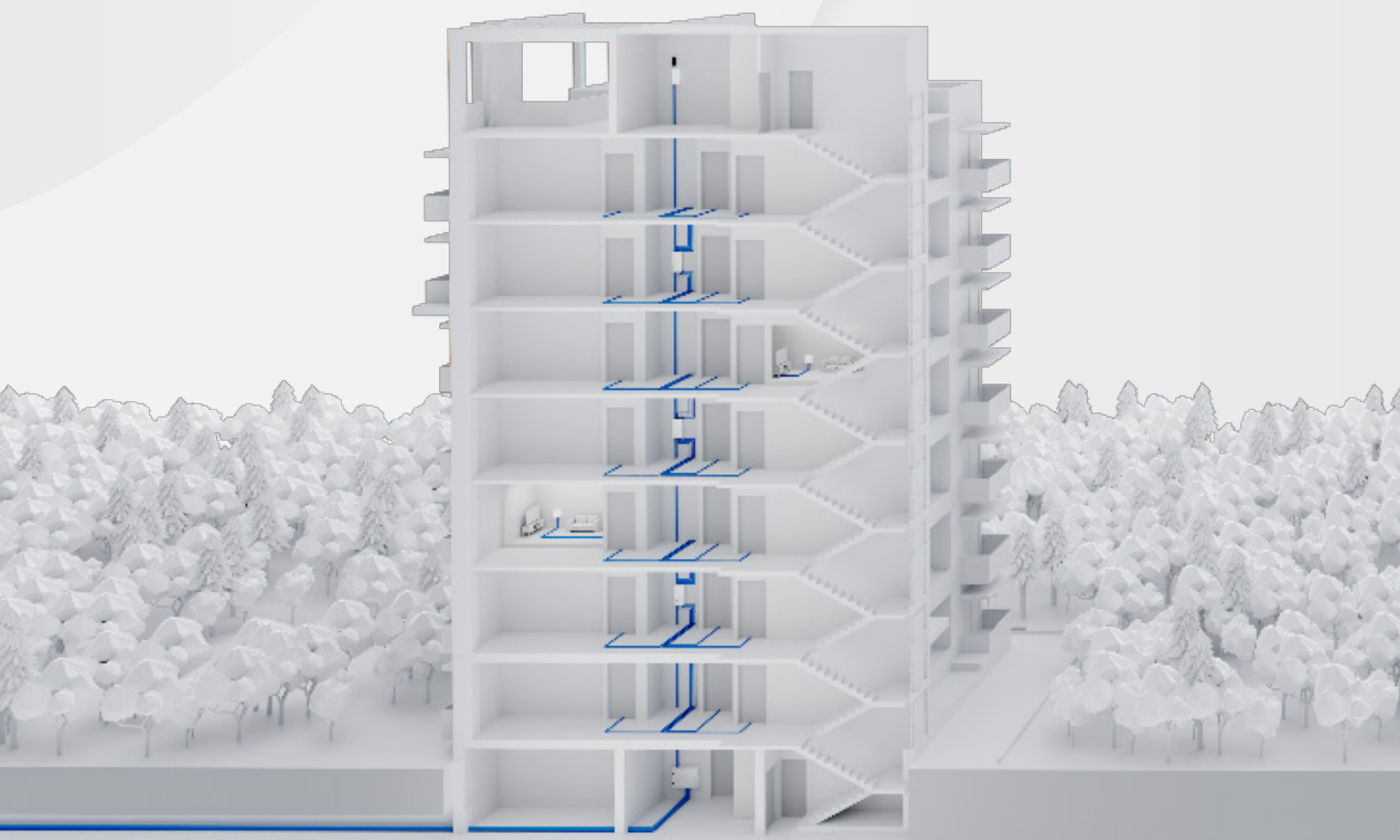
## Easy Access Cable System to kompletny światłowodowy system okablowania budynku wielokondygnacyjnego wykorzystujący kabel EAC

Specjalna konstrukcja pozwala na łatwy dostęp do włókien przez wycięcie okna w powłoce zewnętrznej bez konieczności łączenia w miejscu rozgałęzienia. Metoda ta pozwala wyjąć moduł światłowodowy na długość 25 m i w zależności od sposobu instalacji

poprowadzić kabel bezpośrednio do gniazda abonenckiego. Dopełnieniem systemu są dedykowane narzędzia, osprzęt oraz możliwość zamówienia prekonektoryzowanego kabla EAC, pozwalających na łatwe i szybkie wykonanie całej struktury sieci w budynku.

## Zalety systemu EAC

- Zapewnia szybki i elastyczny sposób podłączenia użytkowników w budynkach wielokondygnacyjnych
- Optymalizacja wymaganej siły roboczej, czasu i kosztów instalacji
- Umożliwia bezpośrednie rozgałęzienie do poszczególnych abonentów na różnych piętrach bez konieczności wykonywania spawów
- Elastyczność systemu pozwala na bardzo łatwą rozbudowę w przyszłości
- Możliwość indywidualnego dopasowania osprzętu i kabli do każdego projektu celem minimalizacji kosztów
- Zapewniamy wsparcie naszego działu projektowania podczas prowadzenia inwestycji

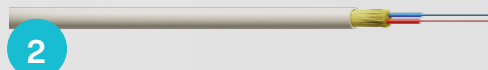


# Elementy systemu FIBRAIN EAC



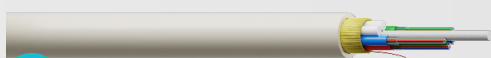
1

**Kable dostępne EAC**



2

**Kable abonenckie VC**



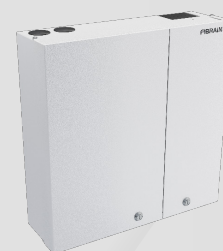
3

**Kable przyłączeniowe**



4

**Szafki dystrybucyjne**



5

**Obudowy rozdzielcze**



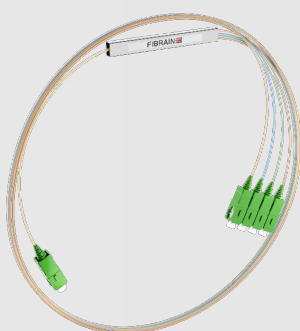
6

**Gniazda abonenckie**



7

**Splittery optyczne**



8

**Patchcordy abonenckie**



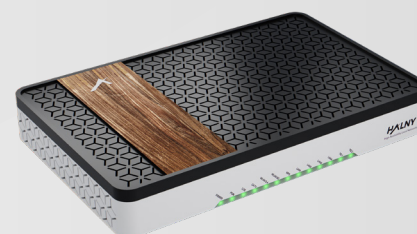
9

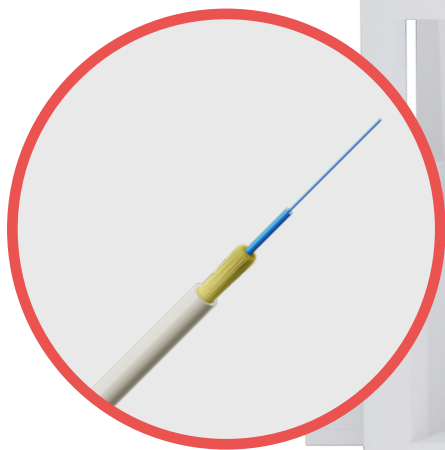
**Skrzynie zapasu kabla**



10

**Terminale GPON**





**Kabel abonencki**



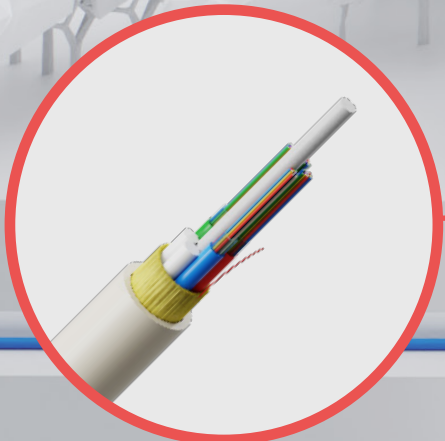
**Gniazdo abonenckie**



**Terminale GPON**



**Splitter optyczny**



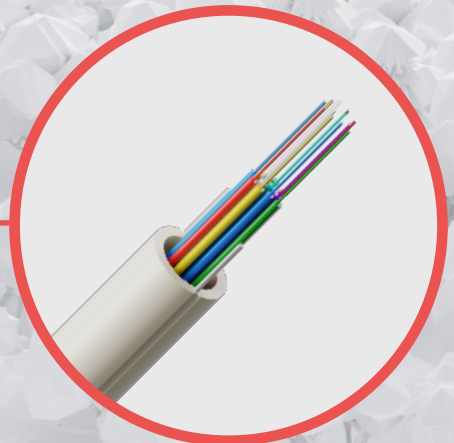
**Kabel przyłączeniowy**



**Skrzynia zapasu kabla**



**Obudowa rozdzielcza**



**Kabel dostępowy EAC**



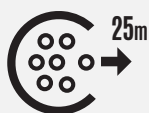
**Szafka dystrybucyjna**

EASY ACCESS CABLE

# EAC

# Kable dostępne EAC

Kable dostępne zapewniają łatwą dystrybucję włókien, redukują ilość wymaganych połączeń a jednocześnie dzięki odpowiednio dobranym materiałom zapewniają odpowiednią ochronę przeciwpożarową.



**Ekstrakcja  
włókna do 25 m**



**ESM**



**CPR**

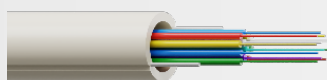


**LSOH**

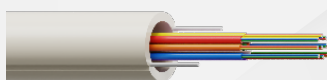


**Do 144  
włókien**

## Kable dostępne FIBRAIN

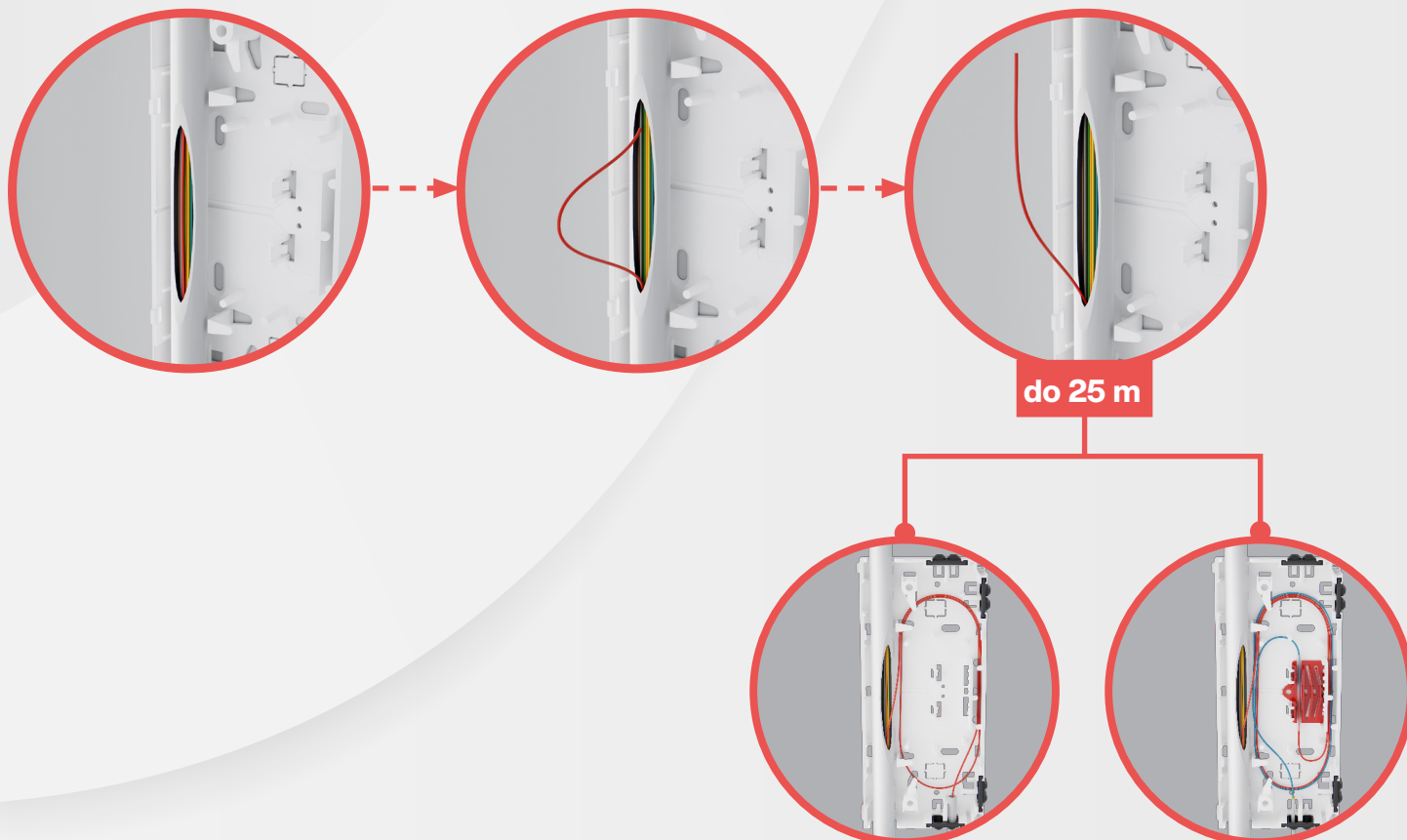


**EAC-RAS CPR: D<sub>CA</sub>  
2-24F**



**EAC-RAm CPR: D<sub>CA</sub>  
2-144F**

## Możliwość ekstrakcji włókna



# Kable przyłączeniowe

Kable o konstrukcji jedno i wielotubowej o zwiększonej pojemności włókien światłowodowych, które łączą punkt dystrybucyjny w budynku z siecią magistralną. Dzięki zastosowanej powłoce LSOH i certyfikacji CPR spełniają wymagania przewodów wewnętrzzbudynkowych.



ESM



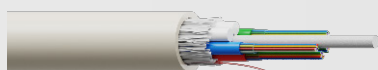
CPR



LSOH

Do 144  
włókien

## Kable przyłączeniowe FIBRAIN



**BDC-MSA LSOH**  
CPR: E<sub>CA</sub> 2-144F



**MDC-FM LSOH**  
CPR: D<sub>CA</sub> 12-144F



**EXO-D0**  
CPR: D<sub>CA</sub> 2-24F



**DC-PRIM 12-24F**

# Kable abonenckie

Kable abonenckie FIBRAIN dzięki dopracowanej konstrukcji: dużej wytrzymałości mechanicznej, elastyczności i zredukowanemu efektowi pamięci zapewniają wygodny i szybki proces instalacji w sieciach wewnątrzbudynkowych FTTH.



ESM



Resibend Plus



CPR



LSOH



Do 24  
włókien

## Kable abonenckie FIBRAIN



Kable okrągłe  
VC-Dx0 1-2F



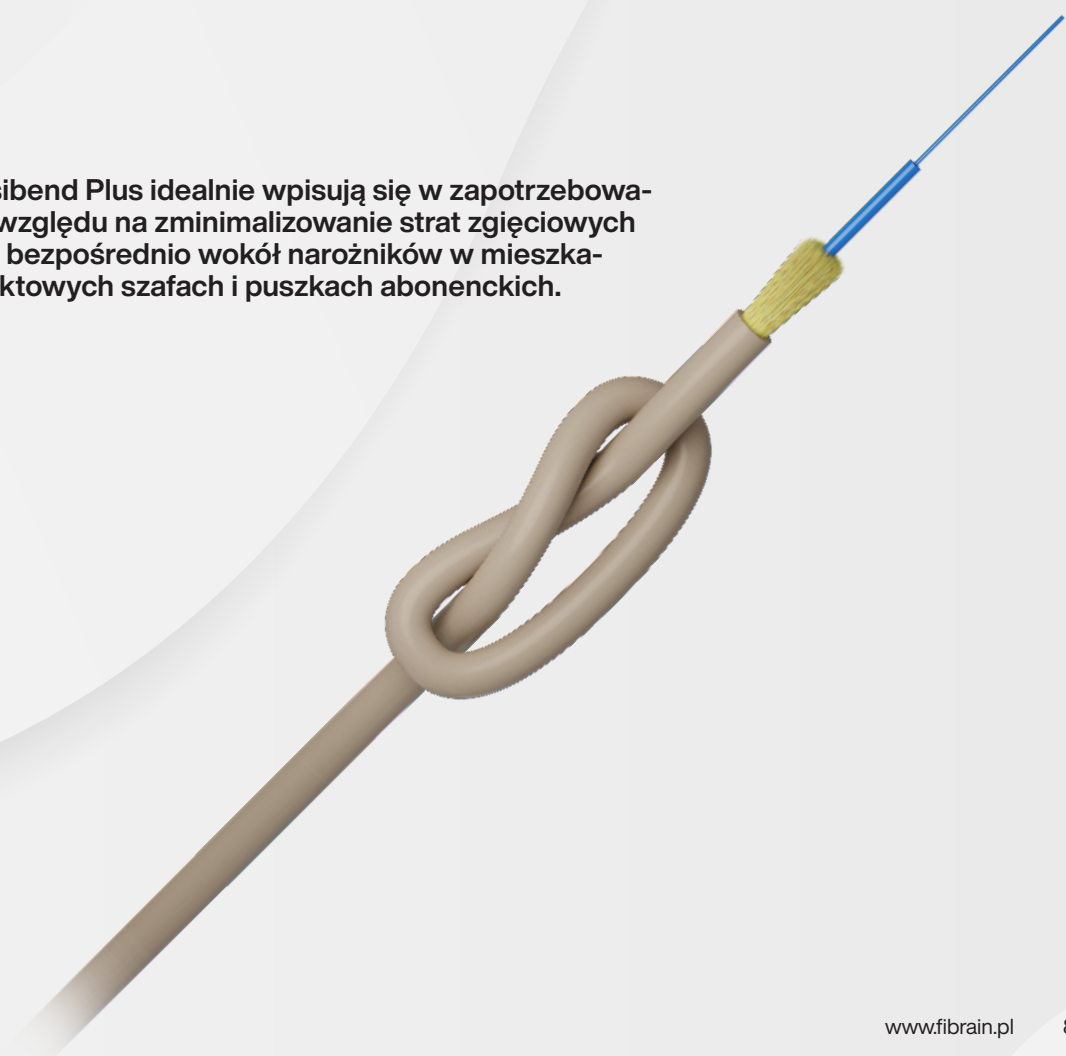
Kable okrągłe  
VC-Dx0 ESM 1-4F



Kable płaskie VC-DCY

## Resibend Plus

Kable z włóknami Resibend Plus idealnie wpisują się w zapotrzebowania aplikacji FTTH. Ze względu na zminimalizowanie strat zgięciowych mogą być instalowane bezpośrednio wokół narożników w mieszkaniach i biurach, kompaktowych szafach i puszkach abonenckich.





# Patchcordy abonenckie

Patchcordy i pigtaile abonenckie przeznaczone do podłączania abonentów sieci FTTH i realizacji połączeń pomiędzy gniazdem abonenckim a urządzeniem ONT. Patchcordy te wykonane są w oparciu o kable, których konstrukcja została odpowiednio wzmocniona, dzięki czemu są odpornejsze na uszkodzenia mechaniczne w stosunku do klasycznych patchcordów. Dodatkowo, każdy z kabli wykonany jest z materiałów trudnopalnych i nie wydzielających trujących halogenów i dymu (LSOH). Dostępne w różnych konstrukcjach (serie PA0-PA4)



LSOH



Resibend

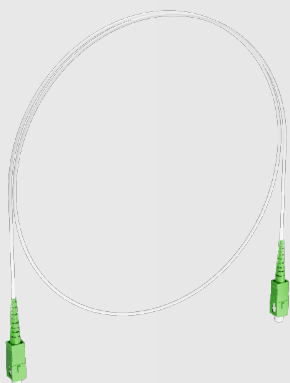


Odporność  
na uszkodzenia  
mechaniczne

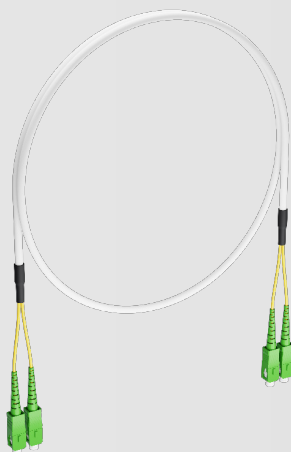


Zakres średnic  
2.0-4.0 mm

## Patchcordy abonenckie FIBRAIN



PA0



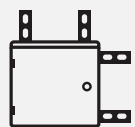
PA1-PA3



PA4

# Szafki dystrybucyjne

Szafki dystrybucyjne dedykowane jako budynkowy punkt dystrybucyjny dla włókien światłowodowych zainstalowanych z wykorzystaniem systemów EAC i FTTH. Przystosowane do połączeń prekonektoryzowanych oraz spawania włókien.



**Montaż  
naścienny**



**Do 48  
adapterów SC**



**Zabezpieczone  
zamkiem**



**Metalowa  
obudowa**

## Szafki dystrybucyjne FIBRAIN



**IFDT-B0**



**IFDT-F0**



**NSR-L**



**NSR-XL**

# Obudowy rozdzielcze

Obudowy rozdzielcze umożliwiają przelotową instalację kabla oraz rozgałęzienie włókna w różnych kierunkach. Transmisja światłowodowa do klienta zapewniana jest przez połączenie spawane, patch-cord abonencki lub bezpośrednio wyciągniętym włóknem światłowodowym z kabla EAC.



Panel adapterowy



Szybki montaż



Przelotowy montaż kabla

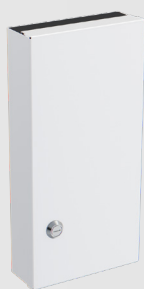


Lekka obudowa z tworzywa sztucznego

## Obudowy rozdzielcze FIBRAIN



BU-XN



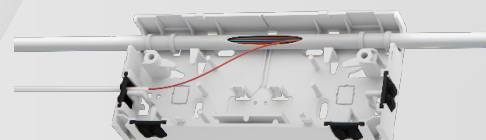
NSR-S



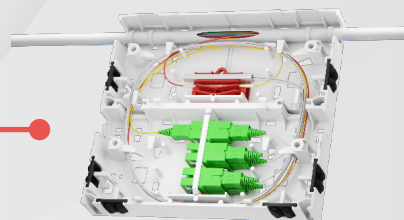
NSR-M

## FIBRAIN BU-XN.

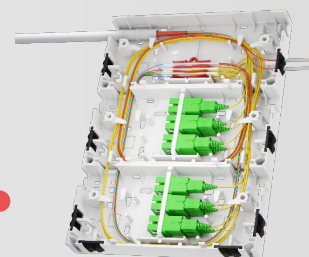
Jeden produkt – wiele możliwości.



BU-1xN



BU-2xN



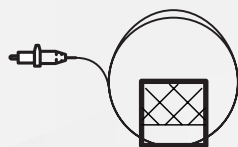
BU-3xN

# Gniazda abonenckie

Kompaktowa obudowa przeznaczona do zakańczania toru optycznego maksymalnie dla 4 włókien światłowodowych w aplikacjach dla domu i biznesu. Dostępna również jako puszka abonencka z prekonektoryzowanym kablem abonenckim w zwoju lub w opakowaniu Rapid Box.



**Możliwość  
montażu na  
szynie DIN**



**Dostępne w wersji  
prekonektoryzowanej**



**2/4 x adapter SC**

## Gniazda abonenckie FIBRAIN



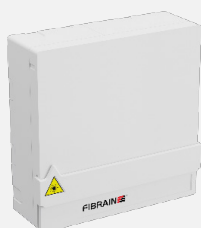
**VFTO-E1  
puszka abonencka 2xSC**



**A-E1  
zestaw abonencki  
zwoj**



**ARB-E1  
zestaw abonencki  
Rapid Box**



**VFTO-E2  
puszka abonencka 4xSC**

# Skrzynie zapasu kabla

Skrzynia zapasu kabla dedykowana jest jak punkt pośredni oraz końcowy systemu EAC.



**Łatwy dostęp  
do zgromadzonego  
kabla**



**Obudowa  
zamykana  
na zamek**



**Max. pojemność  
kabla 80 m**

## Skrzynie zapasu kabla FIBRAIN



**SZB-A-40**



**SZB-A-60**



**SZB-EAC**

# Splittery optyczne

Splittery optyczne z serii FIBRAIN FPLC służą do podziału mocy optycznej przesyłanej w torze światłowodowym. Unikalna technologia APT® eliminuje niepożądane odbicia sygnału od niepodłączonych wyjść splittera.



**Technologia  
APT®**



**1x2N / 1x3N / 2x2N  
różne typoszeregi**

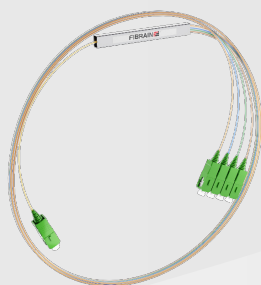


**Stabilność  
temperaturowa**



**Do 256 portów  
wyjściowych**

## Splittery optyczne FIBRAIN



**Splitter alubox**



**Splitter blackbox**

# Terminale GPON i routery ethernetowe

Terminale abonenckie FTTH / PON oraz routery ethernetowe z bezprzewodowym punktem dostępowym. Interoperacyjne, obsługują sieci MESH, dwuzakresowe WiFi6.



Hybrid access:  
GPON/XGS-PON  
lub Ethernet



Obsługa sieci  
MESH



Dwuzakresowe  
WiFi 6



Wsparcie  
dla IPTV



Prędkość  
do 10Gb/s

Dostępne warianty

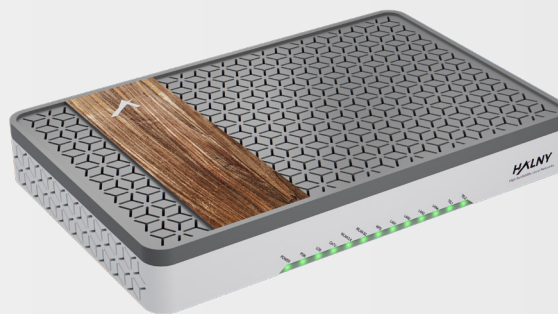
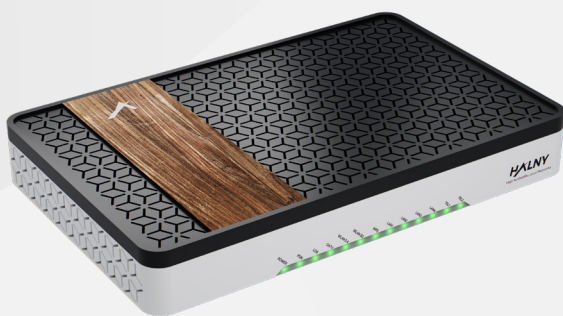
GPON ONT

XGS-PON ONT

P2P CPE

## Nowe, personalizowane urządzenia aktywne HALNy

Wysmakowany i nowoczesny projekt obudowy w połączeniu z połączeniu z dowolnie naniesioną teksturą doskonale dopasuje się do każdego wnętrza. Szczegółowych informacji udziela Dział Handlowy.



# Narzędzia i akcesoria

Zestaw narzędzi do sprawnego montażu sieci EAC.



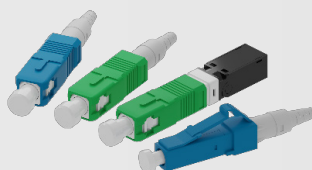
**EAC-TLS-RT-A0**

Narzędzie do wycinania okien w kablu EAC



**VC-TUB-SF53-LSRF.W**

tuba osłonowa



**RC01**

FIBRAIN Rapid Connector  
SC PC / SC APC / LC PC / LC APC  
na kable 0.9-3.0 mm oraz kabel  
VC-DCY

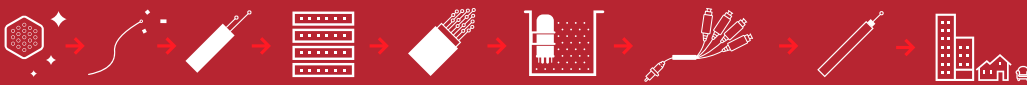


**FB7187P**

Walizka z zestawem narzędzi

FIBRAIN 

# Born from motivation, built on innovations



find us on →    