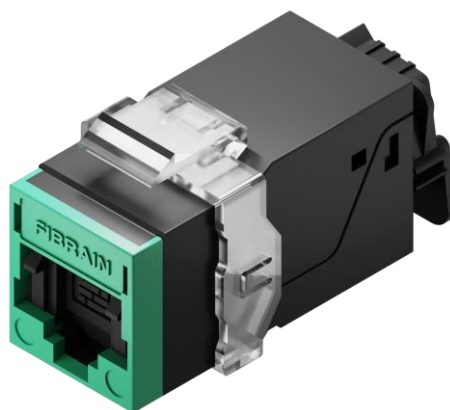


Moduł przyłączeniowy HD RJ45, kat.6A, nieekranowany, keystone



CECHY:

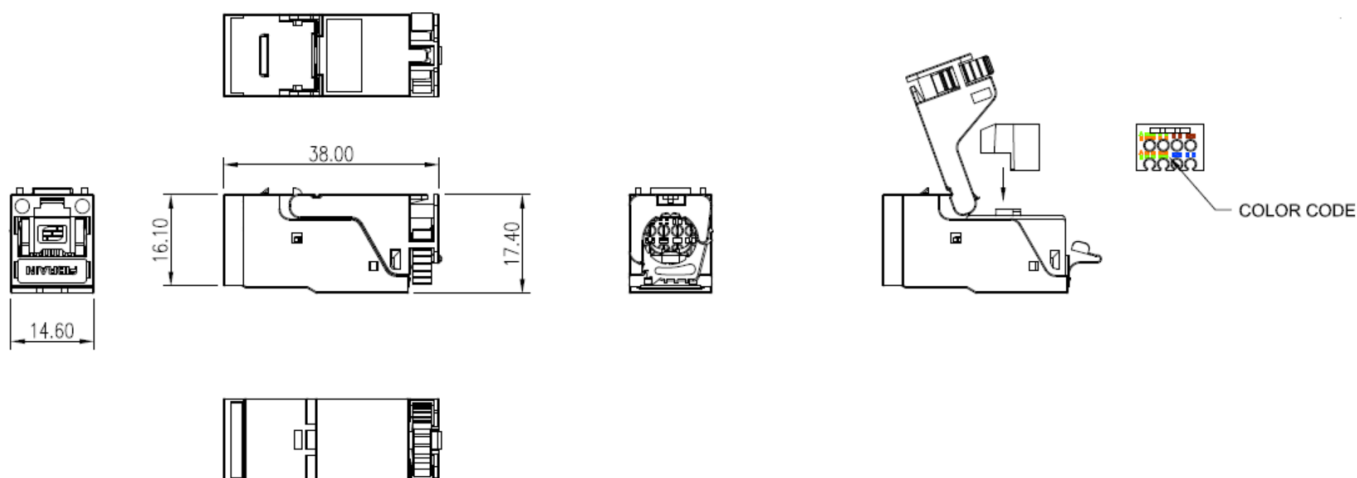
- Wydajność kat.6A zgodnie z normami: seria ISO 11801, seria EN 50173, ANSI/TIA 568.2-D
- Konstrukcja nieekranowana
- Gęstość upakowania do 48 portów na 1U
- Najwyższa jakość gwarantująca duże marginesy parametrów transmisyjnych nad wymaganiami norm
- Najlepsze parametry transmisyjne uzyskiwane przy połączeniu z kablami krosowymi FibrainDATA
- Komponenty zgodne z normą IEC 60603-7-41
- Zapewniona separacja par wewnątrz konstrukcji modułu
- Możliwość zarobienia modułu zarówno narzędziowo jak i beznarzędziowo
- Konstrukcja modułu wyposażona w element do przytwierdzenia wprowadzanego kabla bez konieczności użycia opasek uciskowych
- Technologia IDC
- Obszar kontaktu pokryty warstwą złota
- Konstrukcja gwarantująca minimalną długość rozplotu żył kabla
- Obudowa z tworzywa sztucznego domieszkowanego opiłkami metalu
- Automatyczna przesłona przeciwkurzowa w różnych wariantach kolorystycznych
- Identyfikacja sekwencji rozszycia żył wg. 568A i 568B

PARAMETRY TECHNICZNE:

Standaryzacja	ISO 11801-x, EN 50173-x, TIA 568.2-D, seria IEC 60603-7-41
PoE	IEEE 802.3af/802at oraz 802bt typ 3 oraz typ 4 (do 100W)
Zakres temperatury pracy	-10 °C ÷ 60 °C
Zakres temperatury przechowywania	-40 °C ÷ 70 °C
Wydajność złącza	kat.6A
Ekranowanie	Nie
Materiał obudowy	Tworzywo sztuczne domieszkowane metalem
Maks. natężenie prądu [A]	1,5
Min. Rezystancja izolacji [MΩ]	500
Max. Rezystancja złącza [mΩ]	20
Materiał wykonania styków	Fosforobraz (CuSN)
Pokrycie styków	Min 50 μin warstwy złota, min 80 μin warstwy niklu
Zakres średnic przewodnika (druć)	AWG 22 ÷ AWG 26
Zakres średnic przewodnika (linka)	AWG 22/7 ÷ AWG 26/7
Zakres średnic kabli zarabianych na module	5,0 ÷ 8,5 mm
Min ilość cykli połączeniowych standard/typowo	750/1000
Min ilość re-terminacji modułu	20
Technika mocowania	Z adapterem montażowym typu keystone

Niniejszy dokument oraz treści w nim zawarte nie są przeznaczone dla konsumentów w rozumieniu przepisów Kodeksu Cywilnego. Informacje podane w niniejszym dokumencie są zgodne z naszą najlepszą wiedzą i przekonaniem na dzień jego wydania, jednakże Fibrain nie ponosi żadnej odpowiedzialności za ich dokładność i kompletność. Niniejszy dokument ma charakter wyłącznie informacyjny i Fibrain zastrzega sobie prawo do zmiany jego treści w dowolnym momencie bez uprzedniego powiadomienia. Specyfikacja produktu nie może być w żadnym wypadku traktowana jako oferta w rozumieniu Kodeksu Cywilnego i nie wiąże w stosunkach umownych, chyba że Fibrain wyrazi na to wyraźną zgodę. Przed rozpoczęciem użytkowania produktu jego nabywca i/lub użytkownik musi upewnić się, że jest on odpowiedni dla zamierzonego użytku. Kwestie odpowiedzialności związane z produktem podlegają odrębnym Warunkom Sprzedaży sprzedawcy lub warunkom uzgodnionym z przedstawicielem lub dystrybutorem firmy Fibrain.

WYMIARY:



ZAMAWIANIE:

XR110 Moduł przyłączeniowy FibrainDATA, RJ45/u, kat.6A, turkusowa osłona przeciwkurzowa, z adapterem keystone

Niniejszy dokument oraz treści w nim zawarte nie są przeznaczone dla konsumentów w rozumieniu przepisów Kodeksu Cywilnego. Informacje podane w niniejszym dokumencie są zgodne z naszą najlepszą wiedzą i przekonaniem na dzień jego wydania, jednakże Fibrain nie ponosi żadnej odpowiedzialności za ich dokładność i kompletność. Niniejszy dokument ma charakter wyłącznie informacyjny i Fibrain zastrzega sobie prawo do zmiany jego treści w dowolnym momencie bez uprzedniego powiadomienia. Specyfikacja produktu nie może być w żadnym wypadku traktowana jako oferta w rozumieniu Kodeksu Cywilnego i nie wiąże w stosunkach umownych, chyba że Fibrain wyrazi na to wyraźną zgodę. Przed rozpoczęciem użytkowania produktu jego nabywca i/lub użytkownik musi upewnić się, że jest on odpowiedni dla zamierzonego użytku. Kwestie odpowiedzialności związane z produktem podlegają odrębnym Warunkom Sprzedaży sprzedawcy lub warunkom uzgodnionym z przedstawicielem lub dystrybutorem firmy Fibrain.