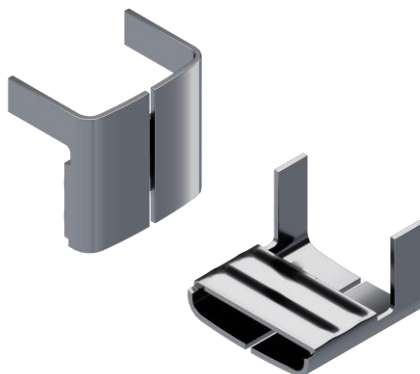


## Spinka do taśmy stalowej



\*zdjęcie poglądowe

### OPIS:

- Do montażu taśmy stalowej,
- Zabezpiecza taśmę przed poluzowaniem na słupie,
- Łatwy montaż.

### SPECYFIKACJA TECHNICZNA

Waga [kg]	0,008
Materiał	Stal nierdzewna
Szerokość spinki [mm]	21
Grubość materiału [mm]	~1

### ZAMAWIANIE

AT-TSK200 – spinka do taśmy 20mm