

FIBRAIN®

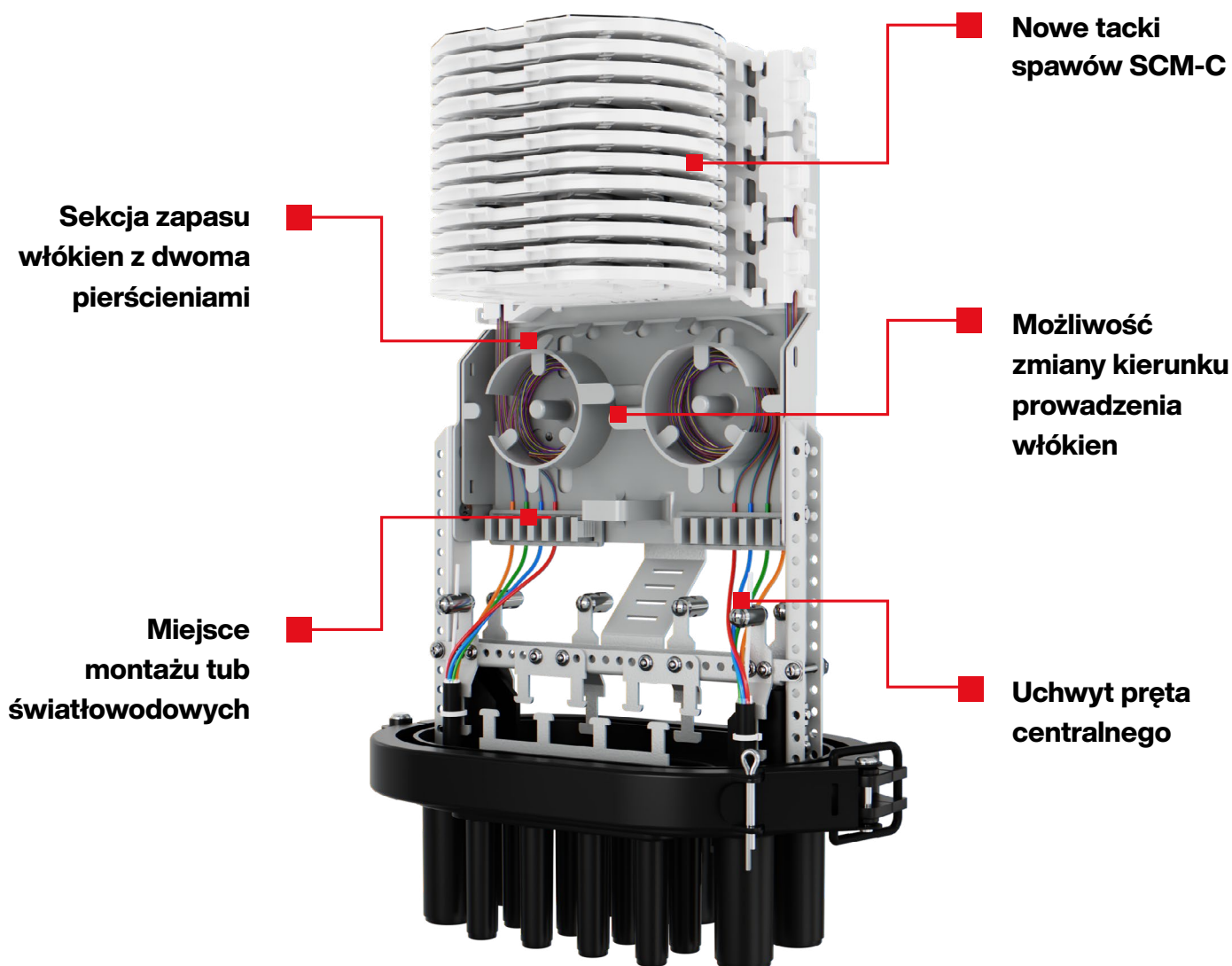
ORGANIZATOR WŁÓKNA

Mufa światłowodowa FOBP w nowej odśłonie



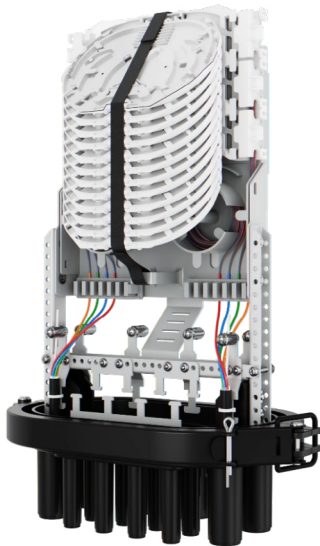
ORGANIZATOR WŁÓKNA

Mufa światłowodowa FOBP w nowej odsłonie



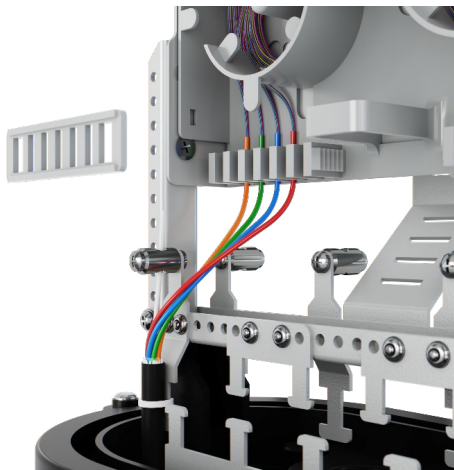
Podążając za trendami rynku, wymaganiami instalatorów oraz maksymalną funkcjonalnością naszych produktów, prezentujemy nową odmianę mufy kapturowej FOBP-R wyposażoną

w organizator włókien. To rozszerzenie możliwości pozwalające na pełną swobodę w organizacji włókien, wykonywania połączeń i gromadzenia zapasu.

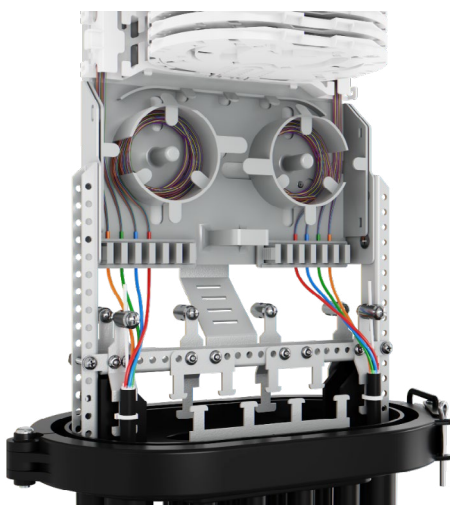


Na wstępie warto także podkreślić, że mufa w dalszym ciągu dzieli swoje najlepsze cechy znane z klasycznej wersji FOBP i pozwala m.in. na montaż pola adapterowego czy rozbudowę mufy w trakcie jej użytkowania.

- ← Projekt mufy udało się tak zoptymalizować, że dodatkowa funkcjonalność nie wpłynęła na maksymalną pojemność spawów, a jej wymiary zewnętrzne pozostają bez zmian. Oznacza to, że FOBP-R z organizatorem włókien jest dostępne w wersji dla maksymalnie 144 lub 288 spawów. Podobnie jest w przypadku wariantów wykonania podstawy. Dostępny jest typ termiczny uszczelnienia portów kablowych oraz typ termiczno-mechaniczny. Mufa może być instalowana na linii napowietrznej lub na ścianie w studzience telekomunikacyjnej dzięki stopniu ochrony IP68.



- ← Sam organizator podzielony został na dwie sekcje, mając na uwadze umiejscowienie okrągłych portów kablowych w podstawie mufy. W części dolnej zastosowano natomiast prowadnice dla tub światłowodowych zamykanych klipsem na zatrzask. Miejsce to może być również dedykowanym punktem rozsycia tuby. Stąd mamy możliwość poprowadzenia włókien bezpośrednio na tacki spawów lub na organizator zapasu włókna światłowodowego w postaci dwóch tulei specjalnie profilowanych pierścieni, pozwalających m.in. na przeprowadzenie włókna z jednej strony mufy na drugą, organizację nadmiaru włókna po zewnętrznej stronie tulei pierścieni lub zmagazynowanie nieużywanych włókien w części wewnętrznej. Całość zlokalizowana jest bezpośrednio pod tackami spawów i zapewnia bardzo szybki dostęp.



- ← Mufa FOBP-R obok prezentowanego organizatora włókna wyposażona jest również w nową konstrukcję mocowania tacek spawów SCM-C. Wpinanie odbywa się teraz jednostopniowo, poprzez wsunięcie tacy w uchwyt. Dzięki wprowadzonym zmianom, instalacja owalnej tacy spawów jest obecnie prostsza, szybsza i mniej narażona na uszkodzenie w trakcie montażu oraz pracy.

Tak wyposażona mufa sprostą wymaganiom nawet najbardziej wymagających instalatorów. Co w połączeniu z odpowiednio dobranym materiałem i kontrolowanym procesem wytwarzania mufy we własnym, nowoczesnym parku maszynowym, gwarantuje wytworzenie produktu najwyższej jakości.

SPECYFIKACJA TECHNICZNA

DANE TECHNICZNE	FOBP-R-144	FOBP-R-288
Maksymalna liczba włókien	144	288
Maksymalna liczba spawów	144	288
Maksymalna liczba tacek spawów	12	24
Zakres średnic kabli dla 4 portów okrągłych [mm]	6 – 20	
Zakres średnic kabli dla portu owalnego [mm]	8 – 25	
Zakresy średnic kabli dla 8 portów okrągłych – wersja termiczna [mm]	3 – 10	
Zakres średnic kabli dla 2 portów mechanicznych z wkładkami multiplikującymi – wersja termiczno-mechaniczna [mm]	3-6 mm, 6-8 mm, 8-10 mm, płaski 8.3x4.6 mm, napowietrzna wkładka membranowa dla dowolnych średnic	
Maksymalna liczba wejść kablowych	13*	13*
Wymiary mufy (SxWxG) [mm]	293x438x162	293x568x162
Uszczelnienie portów	termiczne lub termiczno-mechaniczne	termiczne lub termiczno-mechaniczne
Panel adapterowy	9x SC SX	18x SC SX
Rodzaj kabli wejściowych	Kable kanałowe, kable napowietrzne, kable abonenckie	
Temperatura pracy	-40°C - +70°C	

* – bez wkładki membranowej

Przygotował:

Damian Pleśniak
PRODUCT MANAGER

e-mail d.plesniak@fibrain.pl
mobile +48 667 397 013

FIBRAIN, 36-062 Zaczernie 190F, Polska

FIBRAIN 

POLSKI PRODUCENT TECHNOLOGII
ŚWIATŁOWODOWYCH

www.fibrain.pl