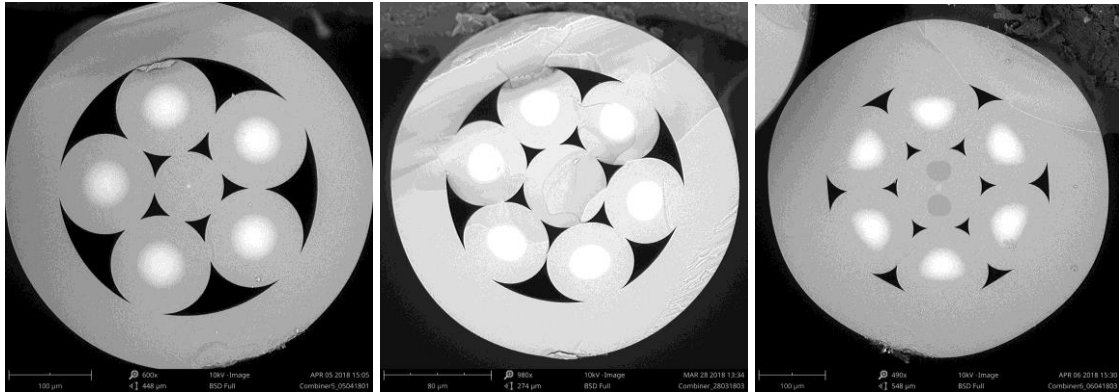


Photonics

Sumatory



Sumatory wielomodowe to pasywne przyrządy umożliwiające sprzężenie światła z kilku wielomodowych źródeł światła do jednego włókna. Powszechnie stosowane są w laserach i sprzęgaczach optycznych wysokiej mocy. Sumatory Fibrain charakteryzują się wysoką sprawnością pompowania (min. 90%) i niskimi stratami wtrąceniowymi (maks. 0,5 dB).

Sumatory Fibrain dostępne są w wersjach 1x5, 1x6 i 1x7 z wyjściem wielomodowym, jednomodowym lub utrzymującym polaryzację. Mogą być umieszczone w obudowach typu rurka lub dostarczone z otwartym końcem przygotowanym do spawania własnych włókien Klienta.

ZASTOSOWANIA

ZALETY I CECHY

- ✓ Lasery światłowodowe
- ✓ Czujniki
- ✓ Spektroskopia

- ✓ Niskie straty wtrąceniowe
- ✓ Wysoka sprawność pompowania
- ✓ Możliwe różne wyjścia i konfiguracje portów

SPECYFIKACJA TECHNICZNA:

Parametr	Wartość
Zakres spektralny [nm]	850-1000 dla MM, 1550 dla SM
Maks. straty nadmiarowe [dB]	0.5
Min. sprawność pompowania	90%
Zakres temperatur pracy [°C]	-20/+60

INFORMACJE DO ZAMÓWIENIA:

Seria	Jakość	Wersja	Włókna wejśc.	Długość włókien wejśc.	Włókno wyjśc.	Długość włókna wyjśc.
COMB	S0	15 – 1x5	1 – OM1	0 - 0.5 m	1 – OM1	0 - 0.5 m
		16 – 1x6	2 – OM2	1 - 1 m	2 – OM2	1 - 1 m
		17 – 1x7	3 – OM3	2 - 2 m	3 – OM3	2 - 2 m
			4 – OM4	...	4 – OM4	...
					5 – G.652D	
					6 – G.657A	
					7 – G.657B	
					x - inne	

Przykład: COMB-S0-15-2-1-5-1 – Sumator Fibrain w wersji 1x5 z 1 m wejściami OM2 i 1 m wyjściem G.652D.

Important notice

Buyer and/or user of this product has to make sure before using this product that it is suitable for the intended use. All questions of liability relating to this product are subject – in accordance with the prevailing – to the Term of Sale of the selling Fibrain subsidiary.

