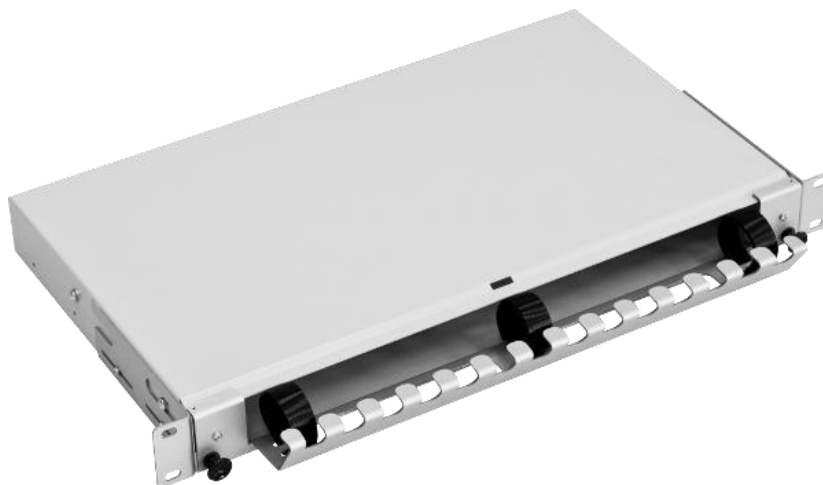


Typ:	Półka zapasu patchcordów	
Ref.:	PS-19-1-PAT	REV: 1.2
Data:	03.01.2018	AŁ
Modyfikacja:	04.02.2021	DP

Distribution solutions

FIBRAIN Półka zapasu patchcordów 1U 19" PS-19-1-PAT

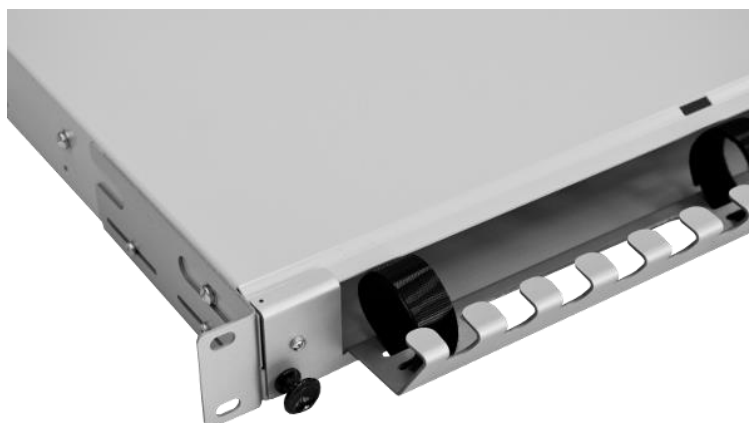


OPIS:

- Wysokość 1U
- Pełny wysuw na szynach teleskopowych
- Łatwy dostęp do zgromadzonych patchcordów
- Panel frontowy wyposażony w grzebień oraz opaski rzepowe do prowadzenia patchcordów

SPECYFIKACJA TECHNICZNA:

Dane techniczne	
Wysokość	1U
Szerokość	19"
Głębokość	258 mm
Typ materiału obudowy	stal malowana proszkowo



INFORMACJE DO ZAMÓWIENIA:

PS-19-1-PAT Fibrain półka zapasu patchcordów

Niniejszy dokument oraz treści w nim zawarte nie są przeznaczone dla konsumentów w rozumieniu przepisów Kodeksu Cywilnego. Informacje podane w niniejszym dokumencie są zgodne z naszą najlepszą wiedzą i przekonaniem na dzień jego wydania, jednakże Fibrain nie ponosi żadnej odpowiedzialności za ich dokładność i kompletność. Niniejszy dokument ma charakter wyłącznie informacyjny i Fibrain zastrzega sobie prawo do zmiany jego treści w dowolnym momencie bez uprzedniego powiadomienia. Specyfikacja produktu nie może być w żadnym wypadku traktowana jako oferta w rozumieniu Kodeksu Cywilnego i nie wiąże w stosunkach umownych, chyba że Fibrain wyrazi na to wyraźną zgodę. Przed rozpoczęciem użytkowania produktu jego nabywca i/lub użytkownik musi upewnić się, że jest on odpowiedni dla zamierzonego użytku. Kwestie odpowiedzialności związane z produktem podlegają odrębnym Warunkom Sprzedaży sprzedawcy lub warunkom uzgodnionym z przedstawicielem lub dystrybutorem firmy Fibrain.