

## Distribution solution

### FTTH Szafka budynkowa IFDT-C0-x



#### OPIS:

- Maksymalna pojemność 48 spawów
- Możliwość instalacji splitterów
- Kieszon na dokumenty
- Uchwyt pręta centralnego
- Przygotowana do wprowadzenia zakończonych fabrycznie kabli i mikrorurek
- Opcjonalny stelaż zapasu kabli wprowadzanych do szafki
- Mocowanie szafki za pomocą kołków rozporowych

#### SPECYFIKACJA TECHNICZNA:

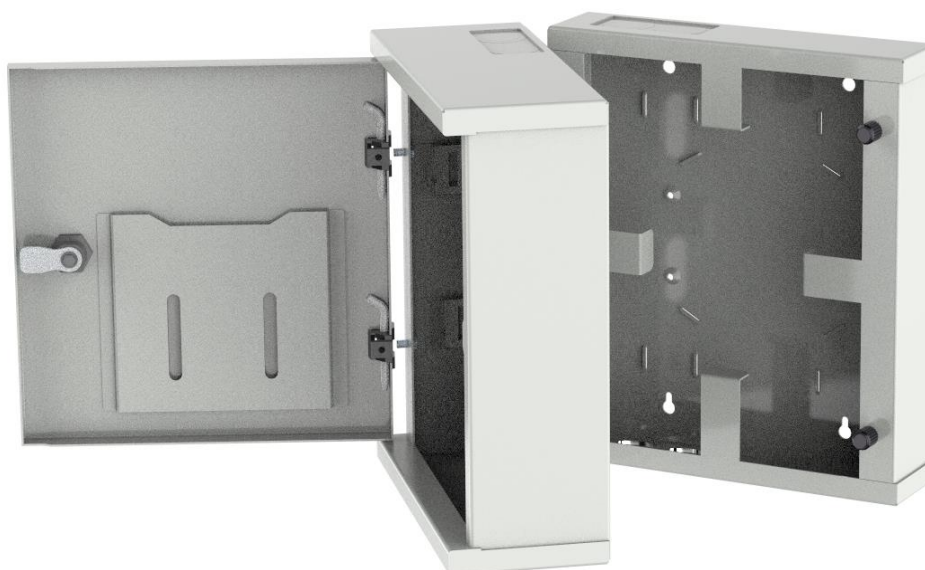
| Dane techniczne                 | IFDT-C0-x                                     |
|---------------------------------|---|
| Maksymalna liczba spawów        | 48  |
| Maksymalna średnica kabla [mm]  | 18,6  |
| Wymiary szafki (s)x(w)x(g) [mm] | 270x315x110(175)*                             |
| Rodzaj kabla dostępowego        | DropCables,<br>DropTube,<br>Easy Access Cable |
| Temperatura pracy               | -20°C - +50°C                                 |
| Typ materiału obudowy           | Stal malowana proszkowo                       |

\* głębokość szafki ze stelażem zapasu kabla

#### WYPOSAŻENIE DODATKOWE:

|                     |               |
|---------------------|---------------|
| Stelaż zapasu kabli | SZB-A-IFDT-C0 |
|---------------------|---------------|

## Distribution solution



Opcjonalny stelaż zapasu dla kabli montowany do pleców szafki

### INFORMACJE DO ZAMÓWIENIA:

#### IFDT-C0X-AB-CDEF-G

|   |   |
|---|---|
| <b>X – Stelaż zapasu kabla</b>              | 0 – brak<br>Z – zamocowany                              |
| <b>A – Ilość kaset spawów</b>               | 1-3   |
| <b>B – Rodzaj kasety spawów</b>             | 1 – SCM-A-12H<br>2 – SCM-A-24H                          |
| <b>C – Liczba splitterów:</b>               | 0 – 4   |
| <b>D – Złącza splitera</b>                  | 0 – brak  |
| <b>E – Obudowa splittera</b>                | 0 – brak<br>1 – Alubox<br>2 – Blackbox                  |
| <b>F – Współczynnik podziału splitterów</b> | 0 – brak, 1 – 1:2, 2 – 1:4, 3 – 1:8; 4 – 1:16, 5 – 1:32 |
| <b>G – Liczba dławików</b>                  | 0-8   |

#### Przykład IFDT-C0Z-12-1014-0

Szafka IFDT wersji C0 wyposażona w jedną kasetę 24 spawów, splitter 1x16 w obudowie Alubox z niezakończonymi wtykami oraz stelaż zapasu kabla;

Niniejszy dokument oraz treści w nim zawarte nie są przeznaczone dla konsumentów w rozumieniu przepisów Kodeksu Cywilnego. Informacje podane w niniejszym dokumencie są zgodne z naszą najlepszą wiedzą i przekonaniem na dzień jego wydania, jednakże Fibrain nie ponosi żadnej odpowiedzialności za ich dokładność i kompletność. Niniejszy dokument ma charakter wyłącznie informacyjny i Fibrain zastrzega sobie prawo do zmiany jego treści w dowolnym momencie bez uprzedniego powiadomienia. Specyfikacja produktu nie może być w żadnym wypadku traktowana jako oferta w rozumieniu Kodeksu Cywilnego i nie wiąże w stosunkach umownych, chyba że Fibrain wyrazi na to wyraźną zgodę. Przed rozpoczęciem użytkowania produktu jego nabywca i/lub użytkownik musi upewnić się, że jest on odpowiedni dla zamierzonego użytku. Kwestie odpowiedzialności związane z produktem podlegają odrębnym Warunkom Sprzedaży sprzedawcy lub warunkom uzgodnionym z przedstawicielem lub dystrybutorem firmy Fibrain.