

FTTH Solutions

Fibrain naścienna obudowa światłowodowa BU-XN



OPIS:





- Materiał obudowy PC+ABS - zapewniający dużą odporność mechaniczną
- Lekka i kompaktowa budowa
- Opcjonalnie uchwyt na 6 spawów
- Opcjonalne pole krosowe na 5 adapterów;
- Możliwość instalacji 3 splitterów PLC w obudowie Alubox 55x7x4mm w uchwycie na spawy
- Dedykowane punkty mocowania kabli liniowych oraz abonenckich
- Możliwość wprowadzenia maksymalnie 8 kabli abonenckich
- Wyposażenie do 2 uchwytów spawów (montowane kaskadowo)

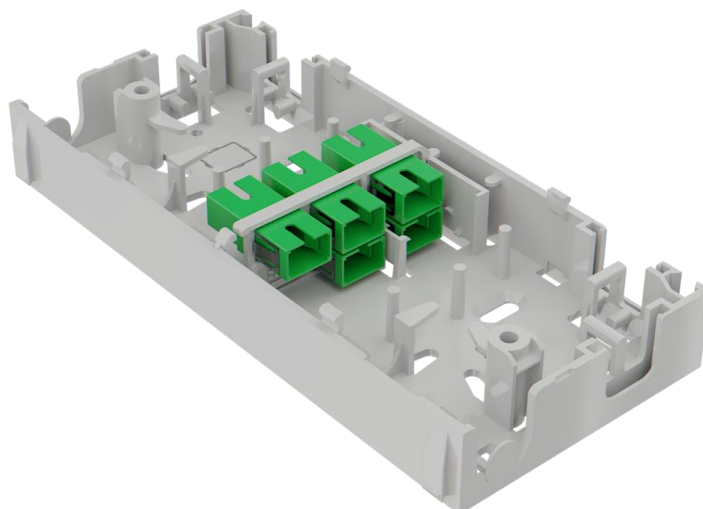
SPECYFIKACJA TECHNICZNA:

Dane techniczne	BU-XN
Maksymalna liczba spawów	12
Maksymalna liczba adapterów w organizatorze	5
Typ adaptera w organizatorze (bez flanszy)	SC, LC
Maksymalna średnica kabli:	
-port liniowy	Ø15mm
-porty abonenckie	Ø5mm
Wymiary (S)x(W)x(G) [mm]	72x160x29
Temperatura pracy	-20°C do +50°C
Materiał obudowy	PC + ABS
Materiał pola adapterowego	PC + ABS
Materiał uchwytu spawów	PP

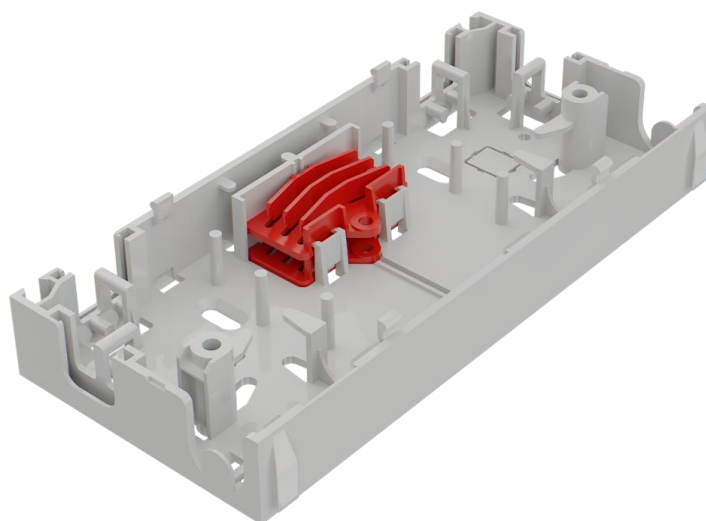
FTTH Solutions

WYPOSAŻENIE DODATKOWE:

	Adaptory (bez flanszy)	AXXX-xx
	Pole adapterowe (5 adapterów)	BU-XN-AP
	Osłonki spawów	FB7442
	Uchwyt na spawy (6 spawów)	BU-XN-SH



Widok obudowy wyposażonej w pole adapterowe i adaptory SCA.



Widok obudowy wyposażonej w dwa uchwyty na spawy.

Typ:	Naścienna obudowa światłowodowa	
Ref:	BU-XN-x, patrz informacja do zamówienia	REV: 1.4
Data:	29.01.2019	DP
Modyfikacja:	26.01.2021	DP

FTTH Solutions**INFORMACJE DO ZAMÓWIENIA:****BU-XN-ABCD-EFF-GG****Składnia zamówień:**

A – Pole adapterowe:

0 – brak
1 – w wyposażeniu

B – Ilość zainstalowanych adapterów:

0 – 5

C – Klasa adaptera:

0 - brak
1 – Standard One-Piece
2 – Premium One-Piece z wewnętrzną przesłoną

D – Typ adaptera (bez flanszy):

0 – brak
1 – SC/PC
2 – SC/APC
3 – LC/PC
4 – LC/APC

E – Ilość uchwytów na spawy:

0 – 2

FF – Ilość osłonek na spawy:

0 – 12

GG – Kolor obudowy:

WH – biała

Uwaga: obudowa nie może być jednocześnie wyposażona w pole adapterowe oraz uchwyt na spawy.**Przykład:****BU-XN-1512-000-WH**

Fibrain naścienna obudowa światłowodowa BU-XN wyposażona w pole adapterowe, 5 adapterów SCA klasy Standard, kolor obudowy biały.

Niniejszy dokument oraz treści w nim zawarte nie są przeznaczone dla konsumentów w rozumieniu przepisów Kodeksu Cywilnego. Informacje podane w niniejszym dokumencie są zgodne z naszą najlepszą wiedzą i przekonaniem na dzień jego wydania, jednakże Fibrain nie ponosi żadnej odpowiedzialności za ich dokładność i kompletność.
Niniejszy dokument ma charakter wyłącznie informacyjny i Fibrain zastrzega sobie prawo do zmiany jego treści w dowolnym momencie bez uprzedniego powiadomienia.
Specyfikacja produktu nie może być w żadnym wypadku traktowana jako oferta w rozumieniu Kodeksu Cywilnego i nie wiąże w stosunkach umownych, chyba że Fibrain wyrazi na to wyraźną zgodę.
Przed rozpoczęciem użytkowania produktu jego nabywca i/lub użytkownik musi upewnić się, że jest on odpowiedni dla zamierzonego użytku.
Kwestie odpowiedzialności związane z produktem podlegają odrębnym warunkom Sprzedaży sprzedawcy lub warunkom uzgodnionym z przedstawicielem lub dystrybutorem firmy Fibrain.